

Grande Fratello, le critiche di Beatrice Luzzi a Grecia Colmenares: "Le persone che si ripetono non mi piacciono" (VIDEO)



di Eleonora Gasparini
15 gennaio 2024



Grecia Colmenares finisce nel mirino di Beatrice Luzzi: amicizia al capolinea tra le due concorrenti del Gf?



 **TANNICO**

ACQUISTA ORA!

L'attesa è finalmente finita! Stasera, lunedì 15 gennaio 2023, su Canale 5 andrà in onda una nuova puntata del Grande Fratello, il reality show condotto da Alfonso Signorini. Nell'attesa, nella Casa, Grecia Colmenares è finita nel mirino di Beatrice Luzzi e Monia La Ferrera.

Beatrice Luzzi critica Grecia Colmenare

L'amicizia nata nella Casa del **Grande Fratello** tra **Grecia Colmenares** e **Beatrice Luzzi** sembra essere ormai un lontano ricordo. Nelle ultime ore, infatti, l'attrice si è lasciata andare con **Monia La Ferrera** a lunghi commenti sulla loro compagna di avventura:

Le persone che si ripetono non mi piacciono. La conosco da quattro mesi e si ripete sempre: nelle reazioni, negli atteggiamenti, nelle abitudini...è molto ripetitiva. Non reggo questo atteggiamento, non è molto credibile...Lei dice che è così da quando è piccola, io ci credo però personalmente non mi interessa più di tanto perché se è tutto un pò così è sempre tutto uguale no?



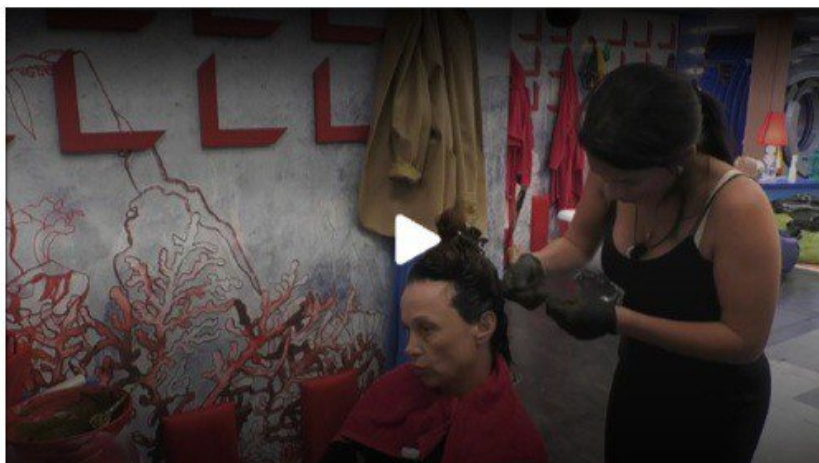
Lei è sempre allegra, sempre carina, ma guai a toccarle i suoi protetti, li cambia totalmente. Se tocchi le sue cose, tira fuori le unghie, giustamente eh - ha continuato Beatrice commentando il comportamento assunto da Grecia al Gf - Lei adesso si sta un pò rilassando perché poverina per due o tre mesi l'hanno puntata.

Leggi anche

• [La scelta di Monia La Ferrera al Gf](#)

Un pensiero condiviso da **Monia**, che però ci ha tenuto a sottolineare il suo pensiero su **Grecia**. Secondo la ragazza non è giusto giustificare sempre una persona:

Si fa passare troppe cose...cose che a me invece darebbero fastidio. Io ancora non l'ho vista tirare fuori le unghie per questo ti dico così. Non va neanche bene che tutti dicono di lasciar perdere perché "tanto lei è fatta così". Io se fossi in lei, mi darebbe fastidio...



Scopri le ultime news sul [Grande Fratello](#).